

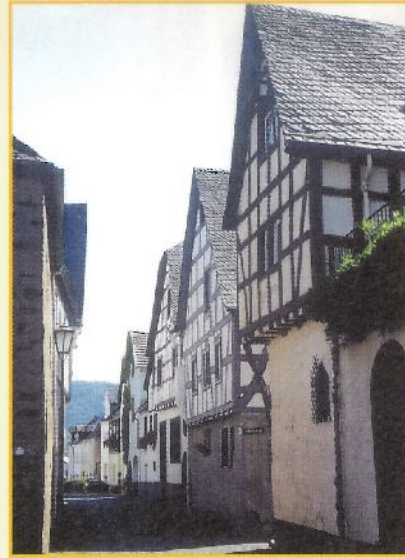


Weingut

Das Ferienweingut Hess-Becker kann auf eine Jahrhunderte lange Tradition im Familienbesitz zurück blicken. Die Spezialität unseres Betriebes ist der weiße Riesling, welcher auf Wärme speichernden Schieferterrassen das ideale Terroir für mineralisch feinfuchtige Weine findet. Der Elbling gilt als die älteste Rebsorte, die schon vor den Römern zur Zeit der Kelten im Moseltal angepflanzt wurde. Ehrenfelder und Rivaner runden die Palette der Weißweinsorten ab. An Rotweinsorten kultivieren wir den Blauen Spätburgunder sowie den fruchtigen Dornfelder. Lernen Sie die Vielfalt und Qualität unserer Weine kennen bei erlebnisreichen Weinproben im Gewölbekeller oder unvergesslichen Weinerlebniswanderungen durch die Weinberge.



Weindorf Bruttig-Fankel



Ein traditionsreicher Wein- und Ferienort, nur 8 km von Cochem und 2 km von Beilstein entfernt. Wo einst Römer und Kelten Quartier bezogen, können Sie sich heute auf deren Spurensuche begeben. Fankels historische Brunnenstraße zählt zu den schönsten und ältesten Dorfstraßen an der Mosel. Erkunden Sie die WeinKulturLandschaft individuell. Erradeln oder erwandern Sie den Moselkrampen und entdecken Sie die moselländische Küche. Auch auf den Moselhöhen von Hunsrück und Eifel gibt es eine Vielzahl von Freizeitmöglichkeiten.



Der Weg ins Feriendomizil



© digit 02671-4100

WEIN · KULTUR · URLAUB



HESS-BECKER

FERIENWEINGUT

Christophorusweg 8 · D-56814 Bruttig-Fankel/Mosel
Tel. 0 26 71 - 81 17 · Fax 0 26 71 - 9 12 76
E-mail: info@hess-becker.de · www.hess-becker.de



HESS-BECKER

FERIENWEINGUT

WEIN · KULTUR · URLAUB

Willkommen *-lich*

... an der sonnenverwöhnten Terrassenmosel im **★★★★** Vier-Sterne-Ferienweingut Hess-Becker am Rande der Weinberge.

Mit einem gemütlichen Appartement, zwei komfortablen Ferienwohnungen und einem stilvoll restaurierten Ferienhaus laden wir Sie ein, unser Weingut zum Entspannen, Wohlfühlen und Genießen zu erleben. Lassen Sie die Seele baumeln mit einem Glas Moselwein. Wir freuen uns auf Sie!

Ihre Winzerfamilie
Egon und Marie-Theres Heß

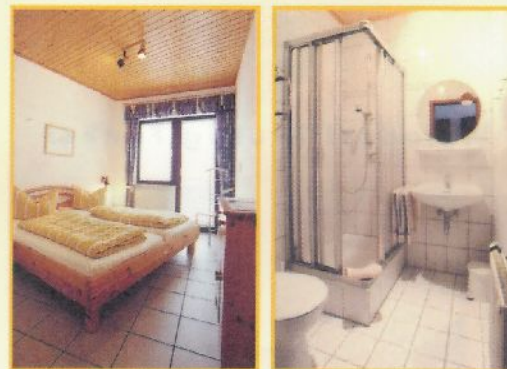


Ferienwohnung "Blauschiefer" & "Grauwacke"

Direkt am naturnahen Garten liegen die beiden benachbarten Ferienwohnungen Blauschiefer und Grauwacke für 2-5 Personen, ideal für Familien mit Kindern, Freunde und Bekannte. Die Wohnungen sind behindertenfreundlich.



Der gemütliche Wohnraum ist mit einer Essecke sowie einem Sitzbereich mit Sat-TV und Radio mit CD-Player ausgestattet.



Zwei separate Schlafzimmer haben beide Dusche und Toilette. Bettwäsche und Handtücher sind generell im Preis inbegriffen. Badetücher für die Schwimmbadbenutzung sind selbst mitzubringen. Sehr beliebt bei unseren Gästen sind der angebotene Brötchenservice und das Winzerhöffrühstück.



Ferienhaus Lisbeths Häuschen



Unser im Jahre 1999 liebevoll restauriertes Ferienhaus aus dem 16. Jahrhundert ist für 4-7 Personen geeignet. Es verfügt über ein Doppelzimmer und ein 3-Bett-Zimmer, die jeweils mit Dusche und WC ausgestattet sind.

Zwei weitere Schlafmöglichkeiten bietet ein kleines Schlafzimmer mit einer bequemen Doppelbettcouch. Im geräumigen Wohnzimmer finden Sie rustikales Ambiente mit einer freigelegten Bruchsteinmauer vor.



Die moderne Wohnküche verfügt über alle Annehmlichkeiten wie Backofen, Spülmaschine oder Mikrowelle.



Aussenanlagen

Tauchen Sie ein ins kühle Nass in unserem 5x10m großen Außenschwimmbaden! Während Ihre Kinder viel zu entdecken haben, relaxen Sie auf der großen Obstwiese oder grillen auf echtem Rebenholz.

